

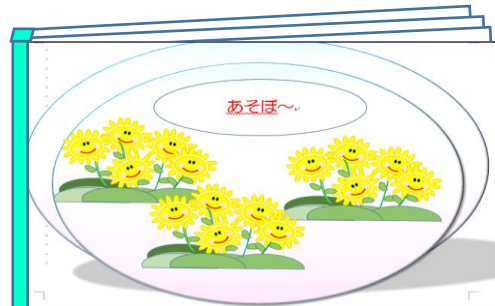


自分で描いた絵やイラスト、写真等をワードに挿入して、あなただけの絵本を作ってみましょう。
さあ絵本作りに挑戦。
この手順書は Word2013 で作成しています。

デスクトップの[水島]フォルダに「170615」フォルダをつくり保存した教材の「ehon-page.docx」ファイルと「irasuto」フォルダ内の画像を使用します。

※このイラストは[図形]を使って作成しています。

- 重点操作**
- ① 画像(イラスト)の挿入をします。
 - ② 挿入したイラストを移動します。
 - ③ 保存をします。



♡作成手順は、[動物や文字のイラスト]の挿入→挿入した[イラスト]の移動を繰り返します。

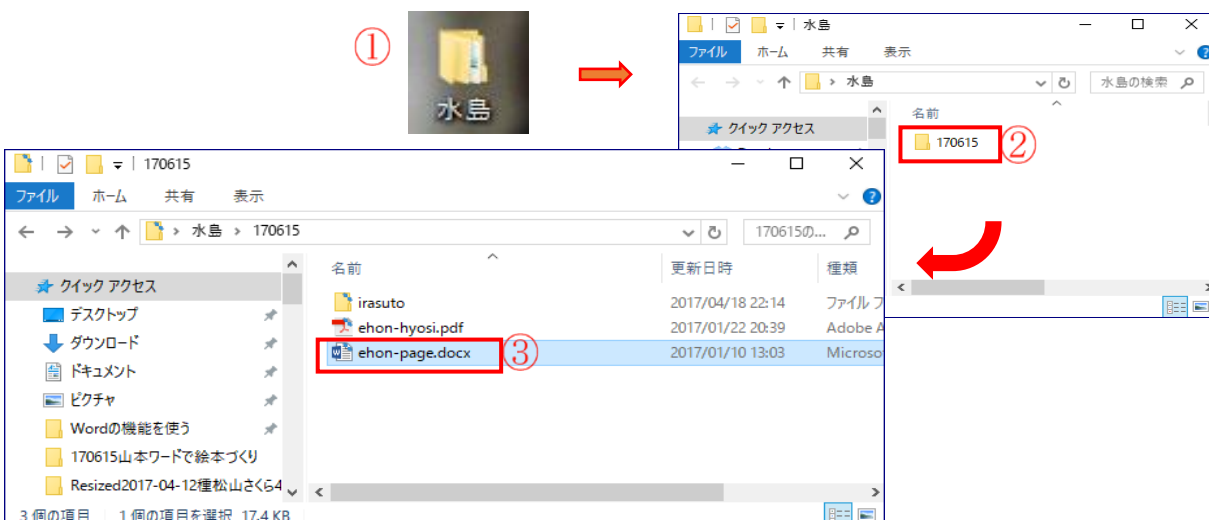


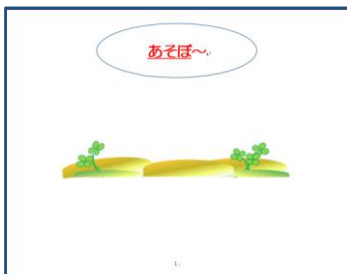
[ehon-page]の 偶数ページ は[動物]のイラストを挿入します。
奇数ページ は[文字]のイラストを挿入します。

1. [1 ページ]を開きます。

(1) 絵本のページをつくるファイル [ehon-page.docx] を開きます。

- i. [デスクトップ]の[水島]①フォルダをダブルクリック→[170615]②のフォルダをダブルクリック→[ehon-page.docx]③をダブルクリックします。





開くとページ毎の下部中央に 1~12 の番号があります。これは、ページ番号を表示しています。

1 ページには、[あそぼ〜]の文字と[草]のイラストがあります。

2. [2ページ]を作成します。

2ページには、[デスクトップ]の [水島]フォルダに保存した[irasuto]フォルダの[01-hana.png] (はな) を挿入します。

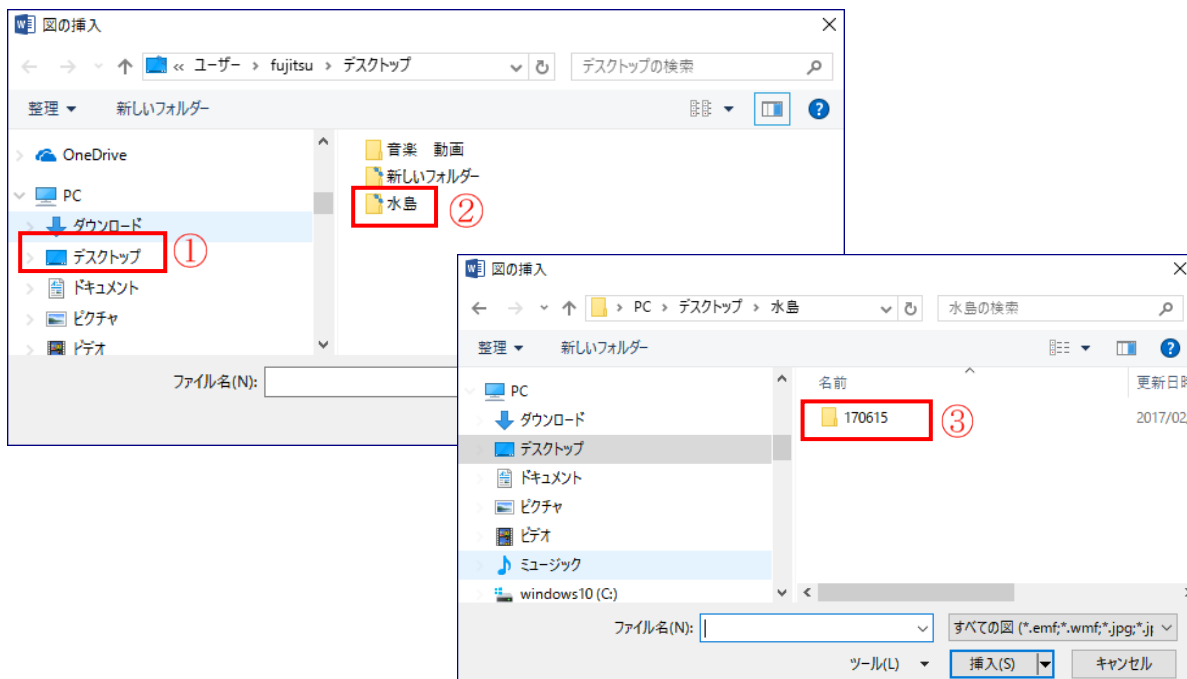
(1) 2ページの中段にカーソルを置きます。(挿入位置を指定します)

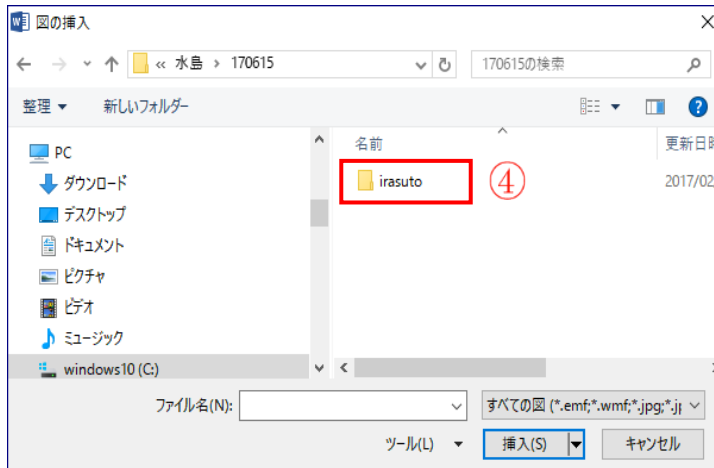
[挿入]①タブをクリック→[図]グループの[画像(2010は図)]②をクリックします。



(2) 図の挿入画面が表示されます。保存先を開きます。

保存先の[デスクトップ]①をクリック→[水島]②のフォルダをダブルクリック→[170615]③のフォルダをダブルクリック→[irasuto]④のフォルダをダブルクリックします。

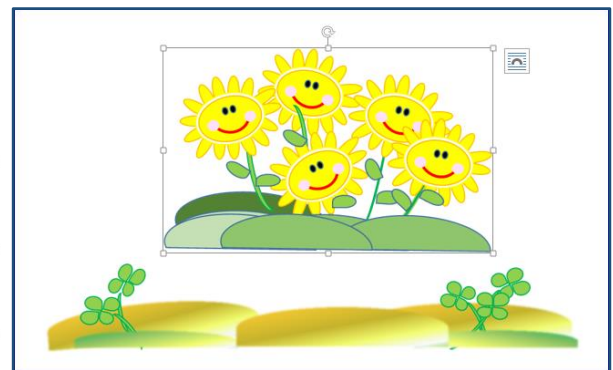
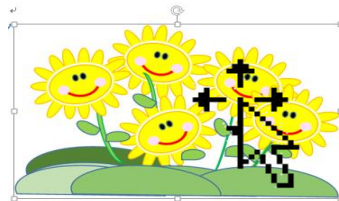




(3) [irasuto]の挿入画面が表示されます。
 [01-hana.png]①をクリック→[挿入]②をクリックします。



(4) [hana] (はな) のイラストが挿入されました。
 挿入したイラストの上にマウスを置くと[十字矢印]が表示されます。ドラッグして2ページの中央に移動します。



[2ページが完成しました]

3. [3ページ]を作成します。

2ページの[2. (1) (2)]の操作をします。次に[022-moji.png]を挿入します。

(1) 3ページの中段あたりにカーソルを置きます。(挿入位置を指定します)

[挿入]①タブをクリック→[図]グループの[画像(2010は図)]②をクリックします。



(2) 図の挿入画面が表示されます。保存先を開きます。

前回、同じ操作を繰り返しているため、[irasuto]の挿入画面が表示されます。

表示されない時は、保存先の[デスクトップ]をクリック→[水島]のフォルダをダブルクリック→[170615]のフォルダをダブルクリック→[irasuto]のフォルダをダブルクリックします。

注：2ページの(2)の図を参照

(3) [irasuro]の挿入画面が表示されます。[022-moji.png]①(文字ひよこ)をクリック→[挿入]②をクリックします。



(4) 3ページに [022-moji] (文字ひよこ) が挿入されました。好みの場所へ移動します。



[3ページが完成しました]

4. [4ページ]を作成します。

2ページの[2. (1) (2)]の操作をします。次に[02-hiyoko.png]を挿入します。

(1) 4ページの中段にカーソルを置きます。(挿入場所を指定します)

[挿入]タブをクリック→[図]グループの[画像(2010は図)]をクリックします。

注：2ページの[2- (1)]の図を参照

前回、同じ操作を繰り返しているため、[irasuto]の挿入画面が表示されます。

(2) [irasuto]の挿入画面が表示されます。[02-hiyoko.png]①をクリック→[挿入]②をクリックします。



(3) 4ページに [02-hiyoko] (ひよこ) が挿入されました。中央部分に移動します



[4ページが完成しました]

5. [5ページ]を作成します。

2ページの[2. (1) (2)]の操作をします。次に[033-moji.png]を挿入します。

(1) 5ページの中段あたりにカーソルを置きます。(挿入場所を指定します)

[挿入]タブをクリック→[図]グループの[画像(2010は図)]をクリックします。

注：2ページの[2- (1)]の図を参照

(3) [irasuto]の挿入画面が開きます。[033-moji.png]③(文字うさぎ)をクリック→[挿入]④をクリックします。



5ページに 033-moji (文字うさぎ) が挿入されました。好みの場所に移動します。

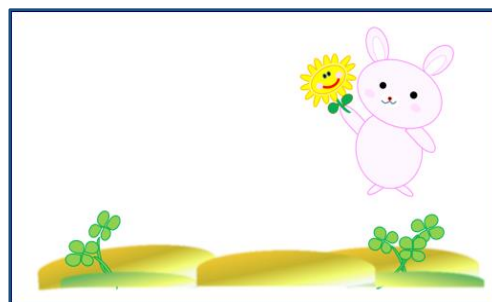


【 5ページが完成しました 】

6ページから12ページは上記の手順書に沿って自分で練習しましょう



☆≧6ページ
[挿入]→[画像(図)]→[irasuto]→[03-usagi.png] (うさぎ) を挿入します。



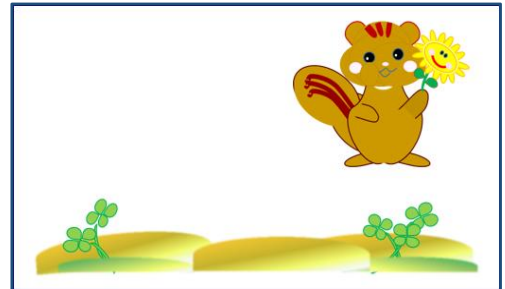
☆37ページ

[挿入]→[画像 (図)]→[irasuto]→[044-risu.png](文字
りす)を挿入します。



☆38ページ

[挿入]→[画像 (図)]→[irasuto]→[04-risu.png] (りす)
を挿入します。



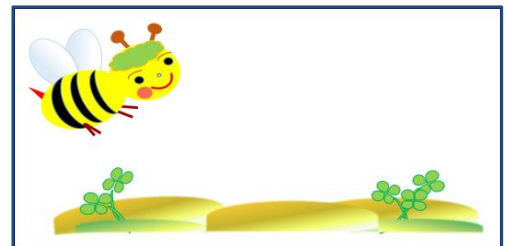
☆39ページ

[挿入]→[画像 (図)]→[irasuto]→[055-moji.png](文字
はち)を挿入します



☆310ページ

[挿入]→[画像 (図)]→[irasuto]→[05-hati.png] (はち)
を挿入します。



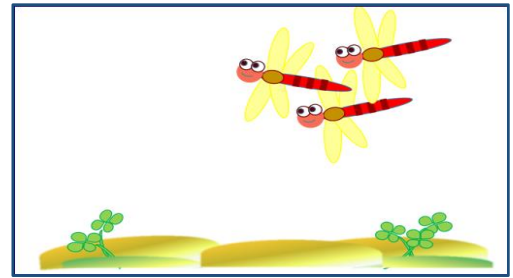
☆311ページ

[挿入]→[画像 (図)]→[irasuto]→[066-moji.png](文字
とんぼ)を挿入します。



☆ 12ページ

[挿入]→[画像(図)]→[irasuto]→[06-tonbo.png] (とんぼ) を挿入します。



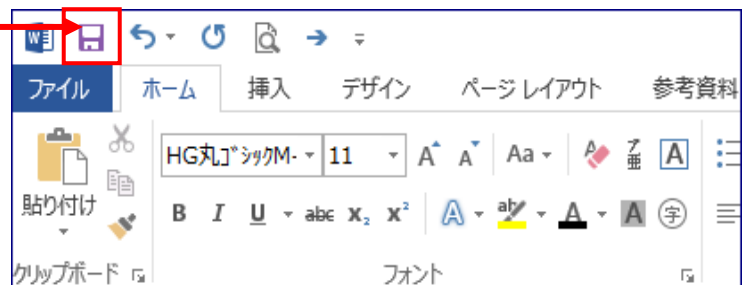
★絵本のページが完成しました。



<注意> このファイルは既に[ehon-page]という名前がついています。ファイル名[ehon-page]に追加作成したものを保存するときは、[上書き保存]をします。

今回は、このファイルには上書きをしません。[7]の [名前を付けて保存]をします。

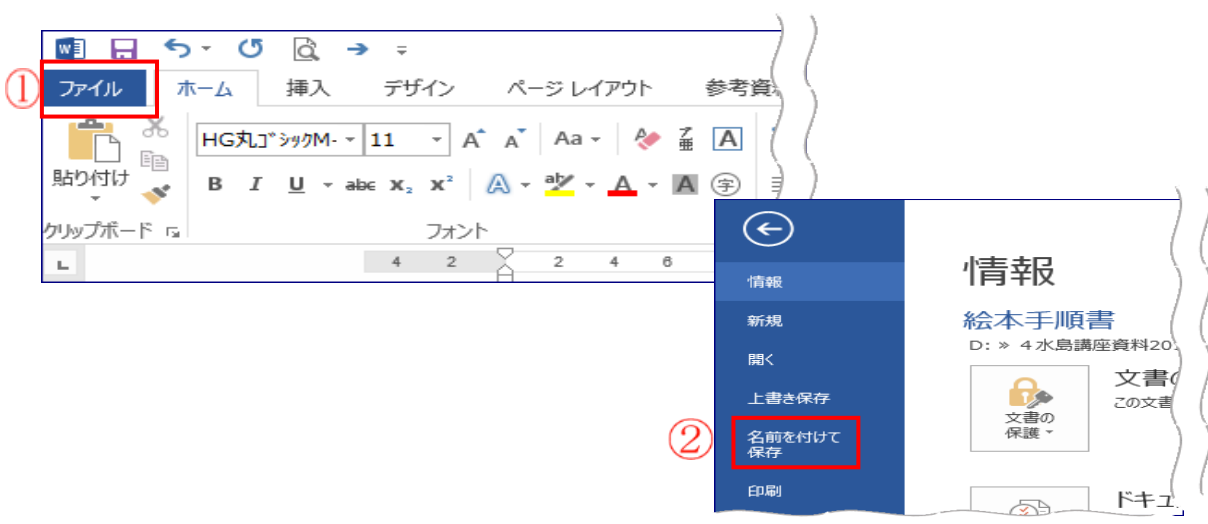
作成したファイルを上書きする場合。
[上書き保存]をクリックすると再編集したものが保存されます。



7. 名前を付けて保存をします。

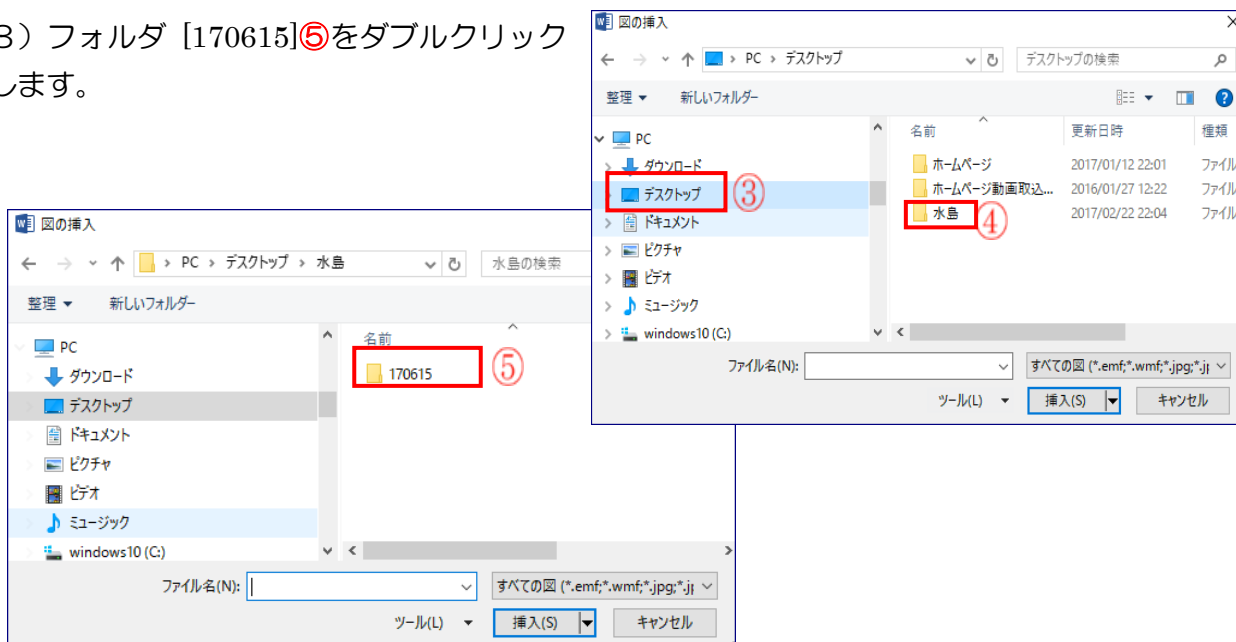
保存先は[デスクトップ]のフォルダ[水島]の[170615]のフォルダに保存します。

(1) [ファイル]①をクリック→[名前を付けて保存]②をクリック→保存画面が表示されます。



(2) 左側の[デスクトップ]③をクリック→フォルダ[水島]④をダブルクリックします。

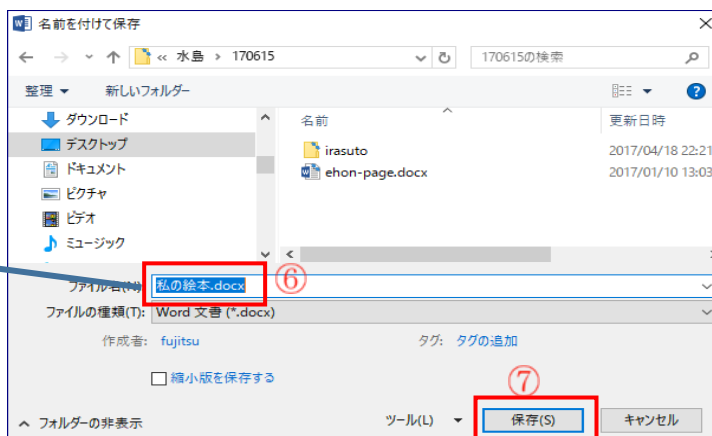
(3) フォルダ [170615]⑤をダブルクリックします。



(4) [ファイル名]を[私の絵本]⑥と入力します→[保存]⑦をクリックします

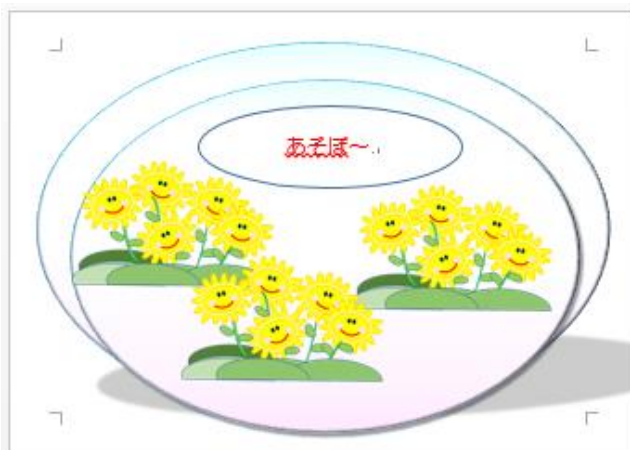
★デスクトップの[水島]フォルダの [170615]フォルダの中にファイル名 [私の絵本]が保存できました。

私の絵本



ファイル[ehon-sebyosi.pdf]の 1 ページは表紙に、 2 ページは最後のページに利用してください。

表紙



最後のページ

